

# **DISTURBI DEL** **NEUROSviluppo**

**PRATICHE EDUCATIVE**

**DOTT.SS SILVIA GASLINI**  
**PER**



**CENTROKROMATA**  
FORMAZIONE E SERVIZI PSICOPEDAGOGICI

# **DISTURBI DEL NEUROSVILUPPO**

## **CATEGORIE DIAGNOSTICHE**



- Disabilità intellettiva
- Disturbo della comunicazione
- Disturbo spettro autismo
- Disturbo deficit attenzione e iperattività
- Disturbo specifico dell'apprendimento
- Disturbo del movimento
- Altri disturbi del neurosviluppo



# **DISTURBI DEL NEUROSviluppo**

## **ESORDIO NELLE PRIME FASI DI SVILUPPO**



- Compromettono funzionamento personale sociale, scolastico/lavorativo
- Possono essere compresenti o riguardanti un unico ambito (Es. Spettro autismo con disabilità intellettiva — Deficit attenzione iperattività con DSA)
- sintomi di eccesso o deficit/ritardi nel raggiungere tappe di sviluppo



# DISTURBI DEL NEUROSviluppo



## COMORBIDITÀ

- Diagnosi disturbo spettro autistico quando i deficit della comunicazione sociale sono accompagnati da stereotipie, ristretta gamma di interessi, comportamenti ripetitivi.



**CENTROKROMATA**  
FORMAZIONE E SERVIZI PSICOPEDAGOGICI

# **DISTURBI DEL NEUROSviluppo**

## **DISABILITÀ INTELLETTIVE**



Deficit del funzionamento intellettivo e adattativo al contesto di vita

- ragionamento
- problem solving
- pianificazione
- pensiero astratto
- capacità di giudizio
- apprendimento scolastico
- apprendimento dell'esperienza.



# **DISTURBI DEL NEUROSviluppo**

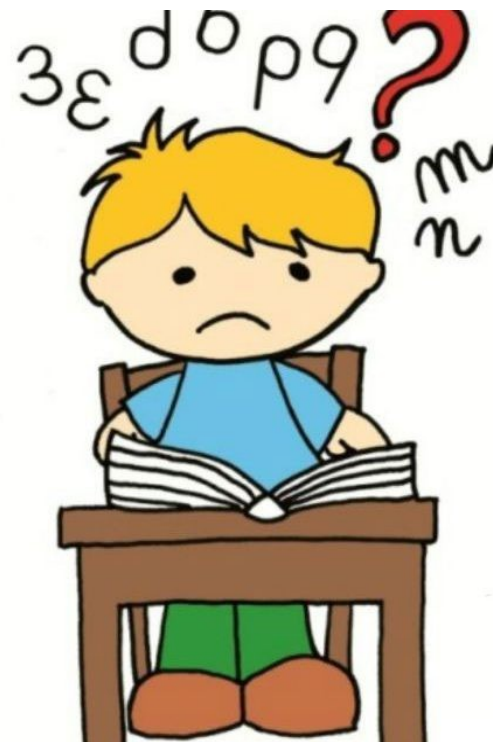
## **DISABILITÀ INTELLETTIVE**



Fragilità in aspetti di vita quotidiana in:

- comunicazione
- partecipazione sociale
- attività scolastica/lavorativa
- autonomie personali

Frequenti diagnosi di ritardo globale dello sviluppo



**CENTROKROMATA**  
FORMAZIONE E SERVIZI PSICOPEDAGOGICI

# **DISTURBI DEL NEUROSviluppo**

## **DISTURBI DELLA COMUNICAZIONE**



Si manifestano precocemente.

Possono produrre danni funzionali permanenti.

Il disturbo della fluenza comprende alterazioni persistenti della cadenza dell'eloquio che determinano spesso ansia e limitazione dell'efficacia comunicativa



**CENTROKROMATA**  
FORMAZIONE E SERVIZI PSICOPEDAGOGICI

# **DISTURBI DEL NEUROSVILUPPO**

## **DISTURBI DELLA COMUNICAZIONE**



- del linguaggio: caratterizzato da difficoltà nell'acquisizione e nell'uso delle diverse modalità di comunicazione
- fonetico-fonologico: interessa la produzione dell'eloquio che si ripercuote sulla sua intelligibilità
- della comunicazione sociale: interessa gli aspetti di pragmatica
- della fluenza con esordio nell'infanzia: balbuzie.



# **DISTURBI DEL NEUROSviluppo**

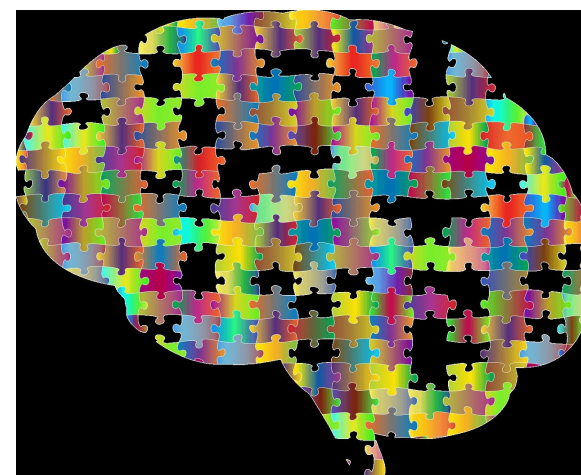


## **DISTURBO DELLO SPETTRO DELL'AUTISMO**

Il disturbo dello spettro dell'autismo è caratterizzato da deficit persistenti della comunicazione sociale e dell'interazione sociale, tra cui:

- deficit della reciprocità sociale;
- deficit della comunicazione non verbale utilizzata per le interazioni interpersonali.

Inoltre, deve essere presente un repertorio di comportamenti, interessi o attività ristretto e ripetitivo.



# **DISTURBI DEL NEUROSVILUPPO**

## **DISTURBO DELLO SPETTRO DELL'AUTISMO**



Nella diagnosi di disturbo dello spettro dell'autismo le caratteristiche cliniche individuali vengono registrate mediante l'uso di specificatori.

Es.:

- Con o senza compromissione intellettiva
- Con o senza compromissione del linguaggio
- Associato a condizione medica/genetica
- Associato a altro disturbo del neurosviluppo mentale o comportamentale



**CENTROKROMATA**  
FORMAZIONE E SERVIZI PSICOPEDAGOGICI

# **DISTURBI DEL NEUROSVILUPPO**

## **DISTURBO DA DEFICIT DI ATTENZIONE/IPERATTIVITÀ**



Il disturbo da deficit di attenzione/iperattività è determinato da un pattern persistente di:

- disattenzione;
- disorganizzazione;
- iperattività–impulsività.



# **DISTURBI DEL NEUROSVILUPPO**

## **DISTURBO DA DEFICIT DI ATTENZIONE/IPERATTIVITÀ**

- La disattenzione e la disorganizzazione comportano l'incapacità di mantenere l'attenzione su un compito, la difficoltà di ascolto, la perdita di oggetti
- L'iperattività–impulsività comporta un eccesso di attività, agitazione, incapacità di rimanere seduti, intromissione nelle attività altrui

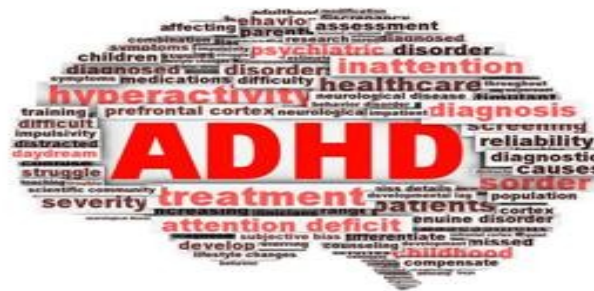


**CENTROKROMATA**  
FORMAZIONE E SERVIZI PSICOPEDAGOGICI

# **DISTURBI DEL NEUROSVILUPPO**

## **DISTURBO DA DEFICIT DI ATTENZIONE/IPERATTIVITÀ**

- DDAI in adolescenza: sovrapposto frequentemente a disturbi esternalizzanti come il disturbo oppositivo provocatorio e il disturbo della condotta.
- DDAI in età adulta: compromissione frequente del funzionamento sociale e lavorativo



# **DISTURBI DEL NEUROSVILUPPO**

## **DISTURBO SPECIFICO DELL'APPRENDIMENTO**

Il disturbo si caratterizza di persistenti e progressive difficoltà nell'apprendere le abilità scolastiche di base nell'ambito:

- della lettura
- dell'espressione scritta
- del calcolo



# **DISTURBI DEL NEUROSVILUPPO**



## **DISTURBO SPECIFICO DELL'APPRENDIMENTO**

- Presenti deficit specifici dell'abilità di percepire o di elaborare informazioni in modo efficiente
- Esordio negli anni della formazione scolastica.
- Prestazione nelle abilità scolastiche caratterizzate da sforzi sia in individui intellettivamente dotati che in individui intellettivamente normotipici ma con compromissioni più generalizzate.



**CENTROKROMATA**  
FORMAZIONE E SERVIZI PSICOPEDAGOGICI

# DISTURBI DEL NEUROSVILUPPO



## DISTURBI DEL MOVIMENTO



I disturbi del movimento comprendono:

- il disturbo dello sviluppo della coordinazione,
- il disturbo da movimento stereotipato
- i disturbi da tic.



# **DISTURBI DEL NEUROSVILUPPO**



## **DISTURBI DEL MOVIMENTO**

- Il disturbo dello sviluppo della coordinazione è caratterizzato da deficit dell'acquisizione e dell'esecuzione delle abilità motorie coordinate
- si manifesta con goffaggine lentezza o imprecisione nello svolgimento delle attività motorie connesse alla attività quotidiane



**CENTROKROMATA**  
FORMAZIONE E SERVIZI PSICOPEDAGOGICI

# **DISTURBI DEL NEUROSVILUPPO**



## **DISTURBI DEL MOVIMENTO**

- Il disturbo da movimento stereotipato viene diagnosticato quando sono presenti comportamenti motori ripetitivi apparentemente intenzionali e afinalistici Es.: Scuotere le mani, dondolarsi, mordersi ecc...
- I movimenti interferiscono con attività sociali/scolastiche
- Se i comportamenti sono autolesivi si specifica in diagnosi



# **DISTURBI DEL NEUROSVILUPPO**



## **DISTURBI DEL MOVIMENTO**

- I disturbi da Tic sono caratterizzati da Tic motori o vocali, vocalizzazioni improvvise, rapide ricorrenti
- la durata, l'eziologia e il quadro clinico definiscono quale disturbo da Tic viene diagnosticato:
  - disturbo di Tourette
  - disturbo persistente da Tic motorio vocali
  - disturbo transitorio da Tic
  - disturbo da Tic senza specificazione



# **DISTURBI DEL NEUROSVILUPPO**



## **ALTRI DISTURBI DEL NEUROSVILUPPO**

Si tratta di manifestazioni in cui i sintomi caratteristici di un disturbo del neurosviluppo, che causano disagio significativo compromissione del funzionamento in ambito sociale, lavorativo o in altri contesti, predominano ma non soddisfano totalmente i criteri per uno dei disturbi precedentemente citati.

- disturbo del neurosviluppo con altra specificazione
- disturbo del neurosviluppo senza specificazione



**CENTROKROMATA**  
FORMAZIONE E SERVIZI PSICOPEDAGOGICI